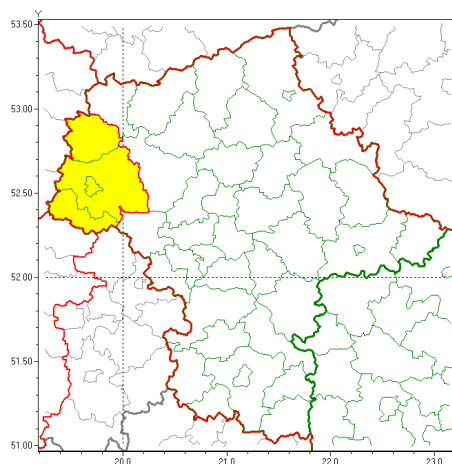


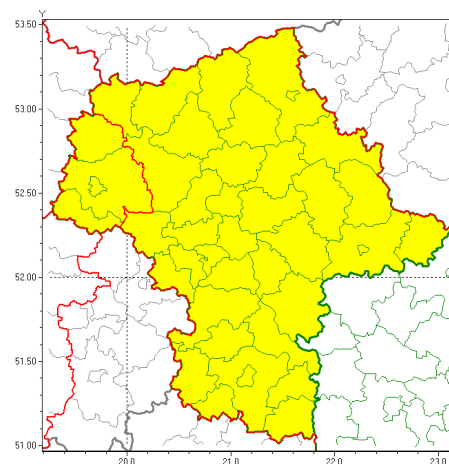


### Zasięg ostrzeżeń w województwie

Intensywne opady śniegu  
2021-01-07 11:54



Oblodzenie  
2021-01-07 11:54



## WOJEWÓDZTWO MAZOWIECKIE OSTRZEŻENIA METEOROLOGICZNE ZBIORCZO NR 6 WYKAZ OBOWIĄZUJĄCYCH OSTRZEŻEŃ o godz. 11:54 dnia 07.01.2021

Zjawisko/Stopień zagrożenia	Oblodzenie/1
Obszar (w nawiasie numer ostrzeżenia dla powiatu)	powiaty: białobrzeski(1), ciechanowski(3), garwoliński(1), gostyniński(4), grodziski(2), grójecki(1), kozienicki(1), legionowski(2), lipski(1), łosicki(4), makowski(3), miński(3), mławski(3), nowodworski(2), ostrołęcki(3), Ostrołęka(3), ostrowski(4), otwocki(2), piaseczyński(2), Płock(4), płocki(4), płoński(2), pruszkowski(2), przasnyski(3), przysuski(1), pułtuski(3), Radom(1), radomski(1), Siedlce(4), siedlecki(4), sierpecki(5), sochaczewski(2), sokołowski(4), szydlowiecki(1), Warszawa(2), warszawski zachodni(2), węgrowski(4), wołomiński(3), wyszkowski(3), zwoleński(1), uromiński(3), yardowski(2)
Ważność	od godz. 19:00 dnia 07.01.2021 do godz. 09:00 dnia 08.01.2021
Prawdopodobieństwo	80%
Przebieg	Prognozuje się zamarzanie mokrej nawierzchni dróg i chodników po opadach deszczu ze śniegiem i mokrego śniegu. Temperatura minimalna około -2°C, temperatura minimalna gruntu około -4°C.
SMS	IMGW-PIB OSTRZEŻENIA: OBLODZENIE/1 mazowieckie (wszystkie powiaty) od 19:00/07.01 do 09:00/08.01.2021 temp. min. od -3 st. do -1 st., przy gruncie do -4 st., lisko. Dotyczy powiatów: wszystkie powiaty.
RSO	Woj. mazowieckie (wszystkie powiaty), IMGW-PIB wydał ostrzeżenie pierwszego stopnia o oblodzeniu
Uwagi	Brak.
Zjawisko/Stopień zagrożenia	Intensywne opady śniegu/1



<b>Obszar (w nawiasie numer ostrzeżenia dla powiatu)</b>	powiaty: gostyniński(3), Płock(3), płocki(3), sierpecki(4)
<b>Ważność</b>	od godz. 00:00 dnia 07.01.2021 do godz. 12:00 dnia 07.01.2021
<b>Prawdopodobieństwo</b>	80%
<b>Przebieg</b>	Prognozuje się wystąpienie opadów śniegu, miejscami o natężeniu umiarkowanym, powodujących przyrost pokrywy śnieżnej za okres ważności ostrzeżenia o około 10 cm. Z uwagi na dynamiczną sytuację meteorologiczną ostrzeżenie może ulec aktualizacji.
<b>SMS</b>	IMGW-PIB OSTRZEŻENIE: NIEG/1 mazowieckie (4 powiaty) od 00:00/07.01 do 12:00/07.01.2021 przyrost pokrywy 10 cm. Dotyczy powiatów: gostyniński, Płock, płocki i sierpecki.
<b>RSO</b>	Woj. mazowieckie (4 powiaty), IMGW-PIB wydał ostrzeżenie pierwszego stopnia o intensywnych opadach śniegu
<b>Uwagi</b>	Brak.
<b>Dyrektor synoptyk IMGW-PIB</b>	Michał Jaworski
<p>Opracowanie niniejsze i jego format, jako przedmiot prawa autorskiego podlega ochronie prawnej, zgodnie z przepisami ustawy z dnia 4 lutego 1994r o prawie autorskim i prawach pokrewnych (dz. U. z 2006 r. Nr 90, poz. 631 z późn. zm.). Wszelkie dalsze udostępnianie, rozpowszechnianie (przedruk, kopiowanie, wiadomości sms) jest dozwolone wyłącznie w formie dosłownej z bezwzględnym wskazaniem źródła informacji tj. IMGW-PIB.</p>	