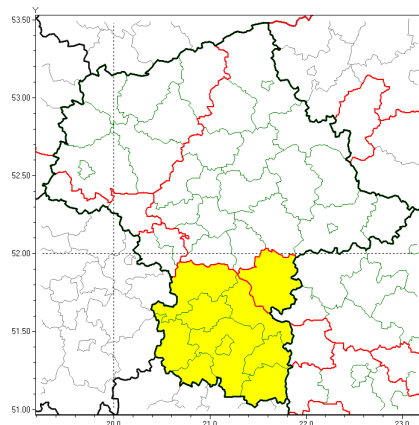
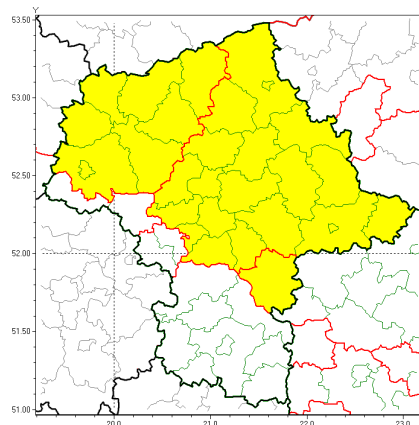




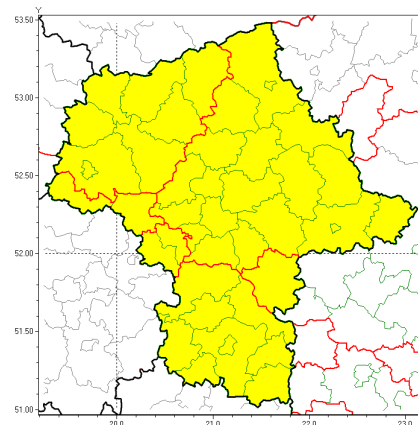
Intensywne opady śniegu



Silny mróz



Zawieje/zamiecie śnieżne

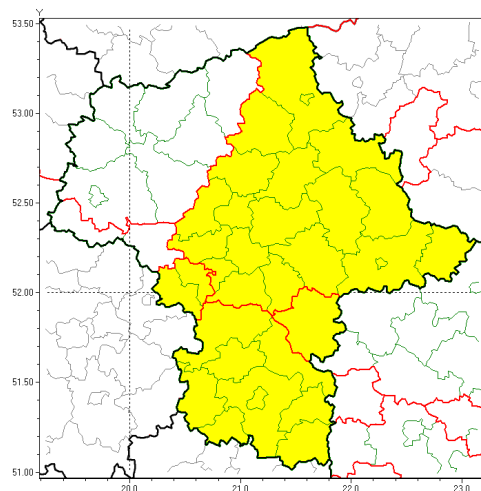


**PROGNOZA NIEBEZPIECZNYCH ZJAWISK METEOROLOGICZNYCH  
 NA PIERWSZ DOB**

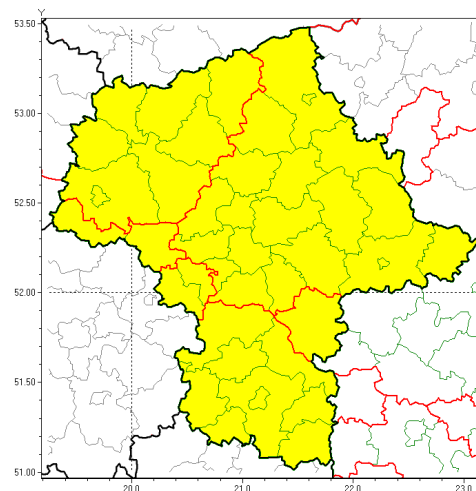
<b>Obszar</b>	Województwo mazowieckie
<b>Wa no (cz. urz.)</b>	od godz. 07:30 dnia 07.02.2021 (niedziela) do godz. 07:30 dnia 08.02.2021 (poniedziałek)
<b>Zjawisko/stopień zagrożenia Kryteria</b>	<p><b>Intensywne opady niegu/1</b> (białobrzegi, garwoliński, grójecki, kozienicki, lipski, przysuski, Radom, radomski, szydlowiecki i zwoleński)</p> <p>Intensywne opady niegu powodują ce przyrost pokrywy śnieżnej o 10-15 cm w czasie do 12 godzin lub o 15-20 cm w czasie do 24 godzin.</p> <p><b>Silny mróz/1</b> (ciechanowski, garwoliński, legionowski, łosicki, makowski, miński, mławski, nowodworski, ostrołęcki, Ostrołęka, ostrowski, otwocki, piaseczyński, Płock, płocki, płoński, pruszkowski, przasnyski, pułtuski, Siedlce, siedlecki, sierpecki, sokołowski, Warszawa, warszawski zachodni, węgrowski, wołomiński, wyszkowski i uromiński)</p> <p>Temperatura minimalna od -19°C na północy do -15°C na południu obszaru.</p> <p><b>Zawieje/zamiecie śnieżne/1</b> (wszystkie powiaty)</p> <p>Zawieje i/lub zamiecie śnieżne spowodowane wiatrem o średniej prędkości do 40 km/h lub porywami wiatru o prędkości do 65 km/h.</p>



Intensywne opady śniegu



Zawieje/zamiecie śnieżne



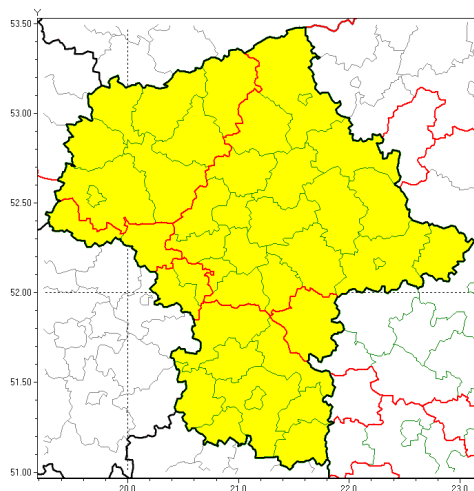
**PROGNOZA NIEBEZPIECZNYCH ZJAWISK METEOROLOGICZNYCH**

**NA DRUGI DOB**

<b>Obszar</b>	Województwo mazowieckie
<b>Ważność (cz. urz.)</b>	od godz. 07:30 dnia 08.02.2021 (poniedziałek) do godz. 07:30 dnia 09.02.2021 (wtorek)
<b>Zjawisko/stopec zagrożenia Kryteria</b>	<p><b>Intensywne opady śniegu/1</b> (białobrzeski, garwoliński, grodziski, grójecki, kozienicki, legionowski, lipski, łosicki, makowski, miński, nowodworski, ostrołęcki, Ostrołęka, ostrowski, otwocki, piaseczyński, pruszkowski, przysuski, pułtowski, Radom, radomski, Siedlce, siedlecki, sokołowski, szydlowiecki, Warszawa, warszawski zachodni, węgrowski, wołomiński, wyszkowski, zwoleński i yrardowski)</p> <p>Intensywne opady śniegu powodują ce przyrost pokrywy śnieżnej o 10-15 cm w czasie do 12 godzin lub o 15-20 cm w czasie do 24 godzin.</p> <p><b>Zawieje/zamiecie śnieżne/1</b> (wszystkie powiaty)</p> <p>Zawieje i/lub zamiecie śnieżne spowodowane wiatrem o średniej prędkości do 40 km/h lub porywami wiatru o prędkości do 65 km/h.</p>



Silny mróz



**PROGNOZA NIEBEZPIECZNYCH ZJAWISK METEOROLOGICZNYCH  
NA TRZECI DOB**

<b>Obszar</b>	Województwo mazowieckie
<b>Ważność (cz. urz.)</b>	od godz. 07:30 dnia 09.02.2021 (wtorek) do godz. 07:30 dnia 10.02.2021 (roda)
<b>Zjawisko/stopec zagrożenia Kryteria</b>	<b>Silny mróz/1</b> (wszystkie powiaty) Temperatura minimalna od -15°C do -13°C.



Instytut Meteorologii i Gospodarki Wodnej - Państwowy Instytut Badawczy

Centralne Biuro Prognoz Meteorologicznych - Wydział w Warszawie

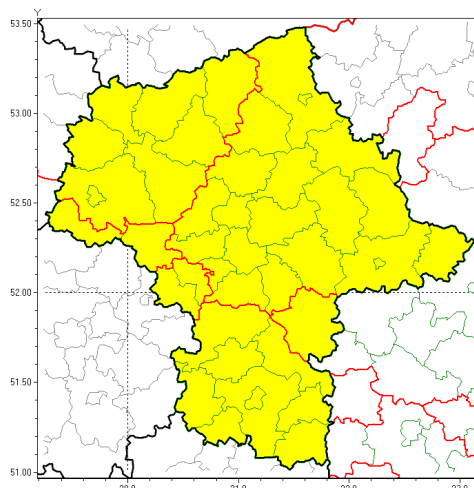
01-673 Warszawa ul. Podleńna 61

tel: 22 5694151, kom. 781774153, fax: 022-5694151

email: meteo.warszawa@imgw.pl

www: www.imgw.pl

Silny mróz



**PROGNOZA NIEBEZPIECZNYCH ZJAWISK METEOROLOGICZNYCH  
NA CZWARTY DZIEŃ**

<b>Obszar</b>	Województwo mazowieckie
<b>Ważność (cz. urz.)</b>	od godz. 07:30 dnia 10.02.2021 (roda) do godz. 07:30 dnia 11.02.2021 (czwartek)
<b>Zjawisko/stopień zagrożenia Kryteria</b>	<b>Silny mróz/1</b> (wszystkie powiaty) Temperatura minimalna od -17°C do -14°C.

<b>Dyżurny synoptyk IMGW-PIB</b>	Ilona Bazyluk
<b>Godzina i data wydania</b>	godz. 14:11 dnia 06.02.2021
<b>Uwagi</b>	Prognoza niebezpiecznych zjawisk meteorologicznych jest informacją orientacyjną. Wydawanie depeszy OSTRZEŻENIE unieważnia i anuluje wszystkie informacje dotyczące tego samego okresu i zjawiska zawarte w prognozie. <b>Sprawdź aktualne ostrzeżenia oraz teksty prognoz synoptycznych.</b>

Opracowanie niniejsze i jego format, jako przedmiot prawa autorskiego podlega ochronie prawnej, zgodnie z przepisami ustawy z dnia 4 lutego 1994r o prawie autorskim i prawach pokrewnych (dz. U. z 2006 r. Nr 90, poz. 631 z późn. zm.).

Wszelkie dalsze udostępnianie, rozpowszechnianie (przedruk, kopiowanie, wiadomości sms) jest dozwolone wyłącznie w formie dosłownej z bezwzględnym wskazaniem źródła informacji tj. IMGW-PIB.